

# Programação abril'26



## Dia 12 | domingo | 10h CAMINHADA CAMINHOS DO CASTELO FONTE DA MAÇÃ

Atividade Inserida nas Comemorações do Dia Mundial da Atividade Física, Dia Mundial da Saúde e Dia Internacional do Desporto ao serviço do Desenvolvimento e da Paz (6 de abril)  
Percurso: Fácil (+/- 6,5 Km)  
Destinatários: População em geral  
Participação gratuita, mas sujeita a inscrição até dia 9  
Ponto de Encontro: Portão de Calhariz (Maçã)



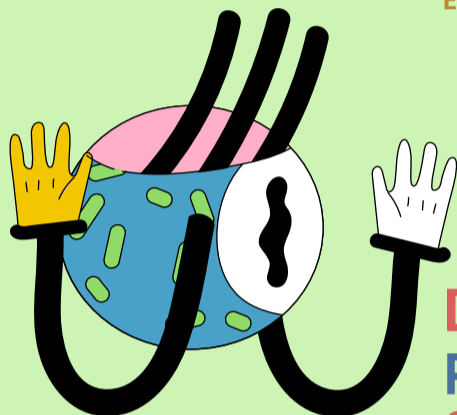
## Dia 18 | sábado | 10h30 às 12h30 OFICINA DE COSTURA "COSTURICES AO SÁBADO"

Aprenda de forma fácil a cozer à máquina  
Destinatários: a partir dos 15 anos  
Trazer máquina de costura  
Participação gratuita, mas sujeita a inscrição até dia 17  
Espaço Zambujal



## Dia 18 | sábado | 14h WORKSHOP PINTURAS FACIAIS INFANTIS

Este workshop conta com uma abordagem prática e criativa sobre pinturas faciais infantis.  
Com: Beatriz Rodrigues, Maquilhadora Profissional\_bbeatrizrodrigues.makeup  
Valor: 50€ (com oferta de materiais)  
Destinatários: maiores de 15 anos  
Participação sujeita a inscrição até dia 11 (número limite de participantes)  
Espaço Zambujal

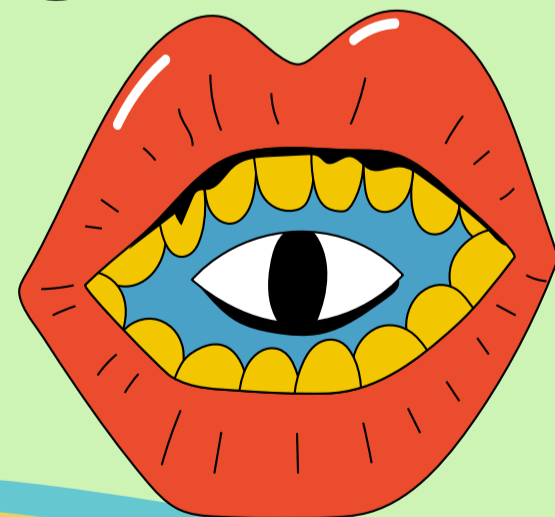
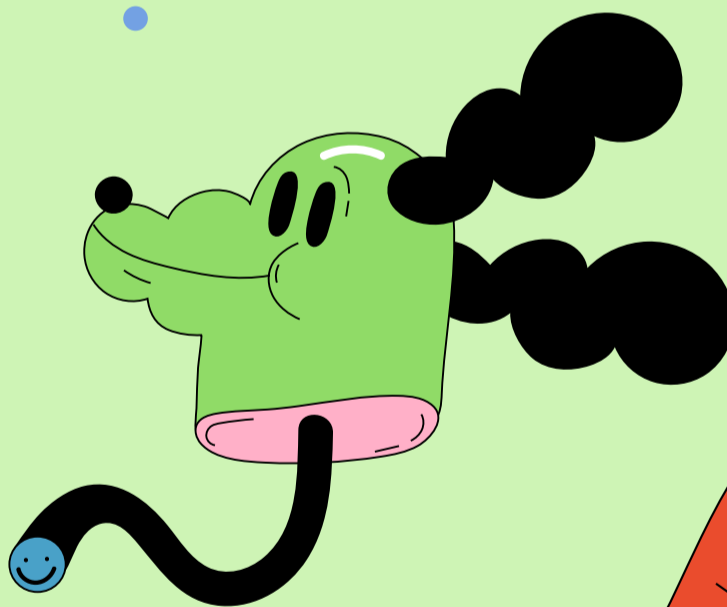


## Dia 29 | 4ª feira | 10h30 PROJETO 4AS SÉNIOR OFICINA CRIATIVA | ABRIL

Projeto dedicado aos mais idosos da freguesia, com vista à ocupação saudável dos seus tempos livres, através de atividades criativas, lúdicas e de lazer  
Destinatários: a partir dos 65 anos  
Participação gratuita, mas sujeita a inscrição até dia 28  
Espaço Zambujal

## Dia 30 | 5ª feira | 21h VAMOS AO TEATRO COM A JUNTA DE FREGUESIA!

**CARMEN MIRANDA**  
**O GRANDE MUSICAL DE FILIPE LA FÉRIA**  
Uma superprodução que celebra a vida e a arte da mais internacional das artistas luso-brasileiras, num espetáculo deslumbrante, cheio de ritmo, cor e emoção.  
Inscrições na sede da Junta de Freguesia do Castelo  
Valor: 30€ (pagos no ato da inscrição)  
Participação sujeita a inscrição até dia 27  
Ponto de Encontro: Junto à paragem do Parque 25 de Abril (Corredoura) | 19h



## HISTÓRIAS EM BARRO GOSTO DE TI (QUASE SEMPRE) de Anna Llenas

PROJETO QUE LEVA ÀS ESCOLAS, ATIVIDADES DE LEITURA E EXPRESSÃO ARTÍSTICA

"Porque será que determinadas características de uma pessoa por vezes nos agradam, mas outras vezes nos incomodam? O Rui e a Rita são muito diferentes um do outro. Aceitar as diferenças nem sempre é fácil... Mas quem disse que seria? Este livro destina-se não só a crianças, mas também a adultos, e convida-nos a compreender o que nos diferencia, mostrando o efeito mágico dos opostos."

Destinatários: Jardins-de-Infância da rede pública e privada | Escolas Básicas da Freguesia do Castelo

A DECORRER DURANTE O ANO LETIVO



Plataformas digitais:  
Facebook.com/espaco.zambujal  
Instagram/espaco.zambujal/

\*Atividades com número limite de participantes  
Informações/inscrições: espaco.zambujal@jf-castelo.pt | 96 241 73 27



# Programação abril'26



## A DECORRER

### ESPAÇO ZAMBUIJAL

#### sábados

##### GRUPO DE TEATRO

Grupo I - 9 às 10h30

Grupo II - 10h30 às 12h30

Destinatários: dos 8 aos 13 (grupo I)

+ de 14 anos (grupo II)

Valor mensal: 15€

Participação sujeita a inscrição

Local: Espaço Zambujal

#### 4<sup>as</sup> e 5<sup>as</sup> feiras

15h30 às 17h

##### INFORMÁTICA SÉNIOR

Destinatários: +55 anos

Participação sujeita a inscrição

Local: Espaço Zambujal

#### 3<sup>as</sup>, 4<sup>as</sup> e 5<sup>as</sup> feiras

9h30 | 10h30 | 11h30 | 12h30

##### CORPO EM MOVIMENTO SÉNIOR

##### AULAS DE GINÁSTICA EM GRUPO

Destinatários: + 55 anos

Participação sujeita a inscrição

Local: Espaço Zambujal

#### 3<sup>as</sup> feiras

##### DANÇA PARA TODOS

Grupo I - 17 às 18h

Grupo II - 18h30 às 20h

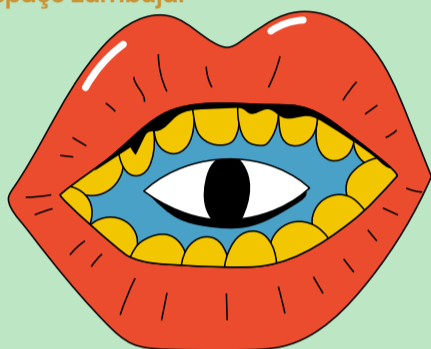
Destinatários: dos 6 aos 12 anos (Grupo I) + 16 anos (Grupo II)

Valor: Grupo I - 35€/mês ou 12€/aula

Grupo II - 45€/mês ou 15€/aula

Participação sujeita a inscrição: agora.lap@gmail.com

Local: Espaço Zambujal



### LUGAR DA TERRA

#### 2<sup>as</sup> feiras

16 às 18h

##### PROJETO MÚSICA ENTRE NÓS CORDAS E PERCUSSÃO

##### APRENDIZAGEM EM GRUPO

##### DE INSTRUMENTOS DE CORDA

##### E PERCUSSÃO

Destinatários: adultos

Participação sujeita a inscrição

Local: Lugar da Terra

#### 3<sup>as</sup> feiras

18h30 às 20h

##### PROJETO MÚSICA ENTRE NÓS CORO INFANTIL

Destinatários: crianças dos 6 aos 12 anos

Participação sujeita a inscrição

Local: Lugar da Terra

#### 2<sup>as</sup> feiras

18 às 19h30

##### MÚSICA

Destinatários: adultos

Participação sujeita a inscrição

Local: Lugar da Terra

#### 3<sup>as</sup> ou 5<sup>as</sup> feiras

15 às 17h

##### COSTURA CRIATIVA

##### AULAS DE COSTURA

Destinatários: adultos

Participação sujeita a inscrição

Local: Lugar da Terra



### ALFARIM

#### 2<sup>as</sup> feiras

14h30 às 15h30

##### MÚSICA

Destinatários: +55 anos

Participação sujeita a inscrição

Local: Biblioteca Grupo Desportivo de Alfarim

#### 2<sup>as</sup> feiras

15h30 às 17h30

##### COSTURA CRIATIVA

Destinatários: +55 anos

Participação sujeita a inscrição

Local: Biblioteca Grupo Desportivo de Alfarim

#### 6<sup>as</sup> feiras

15 às 17h

##### OFICINAS ARTÍSTICAS

Destinatários: +55 anos

Participação sujeita a inscrição

Local: Biblioteca Grupo Desportivo de Alfarim

### AZÓIA

#### 3<sup>as</sup> feiras

15 às 17h

##### OFICINAS ARTÍSTICAS

Destinatários: +55 anos

Participação sujeita a inscrição

Local: Espaço Azoia (Capela da Azóia)

#### 6<sup>as</sup> feiras

15 às 17h

##### COSTURA CRIATIVA

Destinatários: +55 anos

Participação sujeita a inscrição

Local: Espaço Azoia (Capela da Azóia)



### SANTANA

#### 2<sup>as</sup> ou 5<sup>as</sup> feiras

15 às 17h

##### OFICINAS ARTÍSTICAS

Destinatários: +55 anos

Participação sujeita a inscrição

Local: CAIES - Santana

#### 3<sup>as</sup> feiras

10 às 12h

##### COSTURA CRIATIVA

Destinatários: +55 anos

Participação sujeita a inscrição

Local: CAIES - Santana

#### 3<sup>as</sup> feiras

15h30 às 17h

##### INFORMÁTICA

Destinatários: +55 anos

Participação sujeita a inscrição

Local: CAIES - Santana

#### 6<sup>as</sup> feiras

10h30 às 11h30

##### MÚSICA

Destinatários: +55 anos

Participação sujeita a inscrição

Local: CAIES - Santana



Plataformas digitais:  
Facebook.com/espaco.zambujal  
Instagram/espaco.zambujal

\*Atividades com número limite de participantes  
Informações/inscrições: espaco.zambujal@jf-castelo.pt | 96 241 73 27